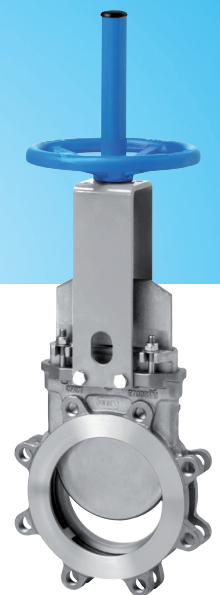


ORBINOX

VALVE SOLUTIONS IN MORE THAN 70 COUNTRIES

Armaturen für die
Papier &
Zellstoffindustrie



Armaturen für die Papier & Zellstoffindustrie



ORBINOX wurde in den späten 60er Jahren in Tolosa (Nordspanien) als Hersteller von Absperrschiebern für die regional ansässige Papier- und Zellstoffindustrie gegründet.

Durch die Erkenntnis, dass Erfolg auf Kundenzufriedenheit sowie auf innovativen und individuellen Armaturenlösungen aufbaut, haben wir unsere Fähigkeiten zur Konstruktion von Armaturen für diverse industrielle Sektoren stetig erweitert.

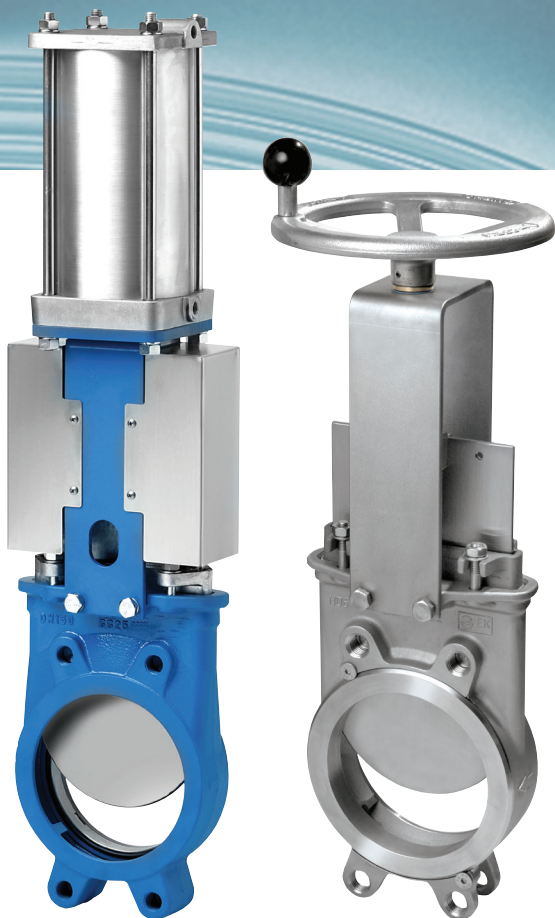
In den späten 70ern führten wir unser Produkt im nordamerikanischen Raum und weiteren Teilen der Welt ein. Heute verfügen wir über Produktionsstandorte in Spanien, Kanada, China, Indien, Großbritannien und Brasilien, sowie Verkaufsniederlassungen in Spanien, Großbritannien, Deutschland, Frankreich,

Kanada, USA, Brasilien, Chile, Peru, China und Indien. Unser Vertriebsnetz wird durch ein weltweites Netzwerk von Handelspartnern ergänzt.

ORBINOX bietet eine breite Produktvielfalt von Absperrschiebern für unterschiedlichste Anwendungen in vielen Bereichen wie z.B. der Papier- & Zellstoffindustrie, Abwassertechnik, Schüttgut sowie vielen weiteren allgemeinen industriellen Anwendungen.

Mit mehr als 55 Jahren Erfahrung auf dem internationalen industriellen Sektor und der Fähigkeit, technischen Fortschritt zu erkennen und auch umzusetzen hat sich ORBINOX als innovativer und flexibler Hersteller von Absperrschiebern etabliert.





EX EK/HK

Einseitig dichtender Zwischenflanschschieber für den allgemeinen Industrieinsatz, gewährleistet ein verstopfungsfreies Schließen bei faser- und feststoffhaltigen Medien. Baukastenprinzip, verfügbar in unterschiedlichsten Ausführungen und Nennweiten, auch in hochlegierten Stählen.

Der **EK / HK** sind die Hochleistungsausführungen mit einer kompletten Edelstahlkonfiguration. Das gegossene Dichtungsklemmringsystem (Typ K) verbessert die Dichtigkeit und erleichtert den Dichtungswechsel.

Verwendbar bei Stoffdichten bis 5 %

Nennweiten: DN 50 bis DN 1200

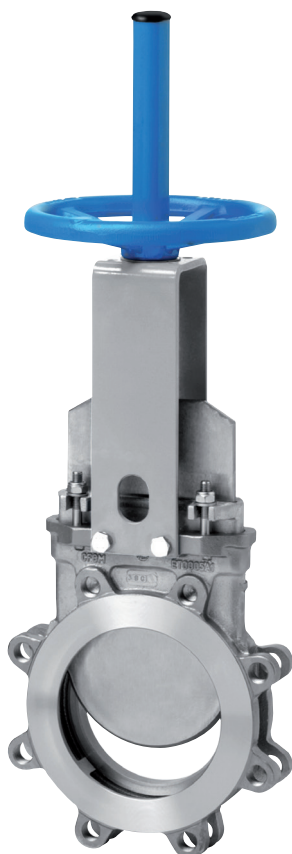
Betriebsdruck:

EX	EK
DN 50 - 250 (10 bar)	DN 50 - 125 (16 bar)
DN 300 - 400 (6 bar)	DN 150 - 250 (10 bar)
DN 450 (5 bar)	DN 300 - 400 (6 bar)
DN 500 - 600 (4 bar)	DN 450 (5 bar)
DN 700 - 1200 (2 bar)	DN 500 - 600 (4 bar)
	DN 700 - 1200 (2 bar)

HK
DN 150 - 300 (10 bar)

Der **HK** ist einsetzbar für einen Gegendruck von 3,5 bar bei DN 150/200, 3 bar bei DN 250 und 2 bar bei DN 300

Flanschbild: PN 10, ASME B16.5 (Class 150) (andere auf Anfrage)



ET

Einseitig dichtender Hochleistungsabsperrschieber für den allgemeinen Industrieinsatz, Ausführung gem. MSS-SP-81 und TAPPI TIS 405-8, mit Gehäuse aus Edelstahl, gewährleistet ein verstopfungsfreies Schließen bei faser- und feststoffhaltigen Medien.

Baukastenprinzip, verfügbar in unterschiedlichsten Ausführungen und Nennweiten.

Verwendbar bei Stoffdichten bis 5 %.

Nennweiten: DN 50 bis DN 900

Betriebsdruck: DN 50 - DN 600 (10 bar)
DN 750 (7 bar)
DN 900 (7 bar)

Flanschbild: PN 10, ASME B16.5 (Class 150) (andere auf Anfrage)

EB BT



Beidseitig dichtende Zwischenflanschschieber mit umlaufender bündiger Blockdichtung und damit tottraumfrei im Schiebersack zur Vermeidung von Materialablagerungen und dadurch bedingten Betriebsstörungen. Der komplett freigegebene Querschnitt ohne jegliche Aussparungen im Dichtungsbereich führt zu einer optimalen Durchflusscharakteristik und vermeidet Verstopfungen. Ein- oder zweiteiliges Gehäuse, je nach Nennweite.

Verwendbar bei Stoffdichten bis 5 %.

Nennweiten: DN 50 bis DN 1200

Betriebsdruck: DN 50 - DN 125 (16 bar)

DN 150 - DN 250 (10 bar)

DN 300 - DN 400 (6 bar)

DN 450 (5 bar)

DN 500 - DN 600 (4 bar)

DN 700 - DN 1200 (2 bar)

Der **BT** ist eine Hochleistungsausführung mit Flanschaugen gemäß MSS-SP-81 und TAPPI TIS 405-8 mit Gehäuse aus Edelstahl.

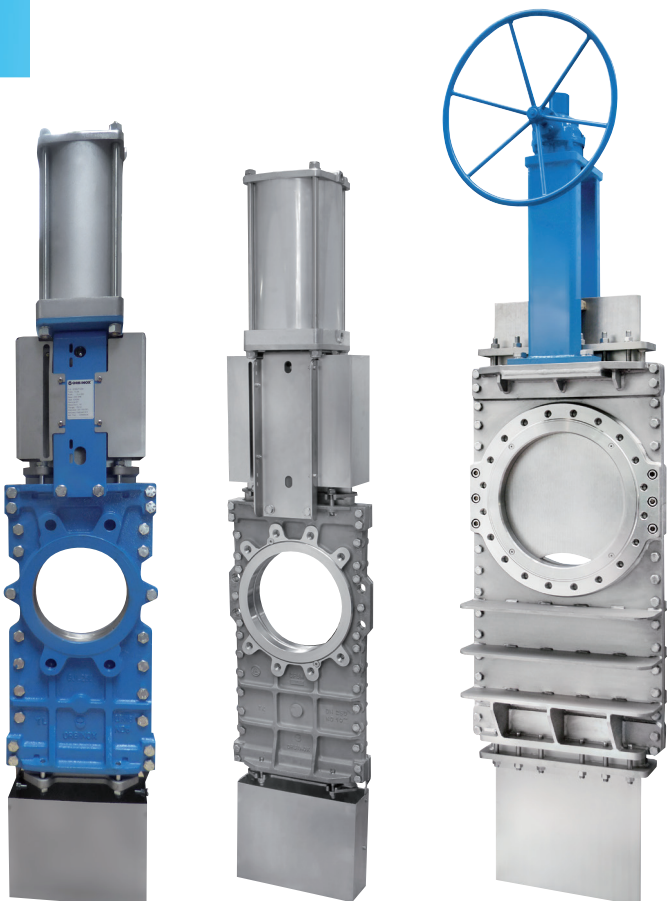
Nennweiten: DN 50 bis DN 900

Betriebsdruck: DN 50 - DN 600 (10 bar)

DN 750 - DN 900 (7 bar)

Flanschbild: PN 10, ASME B16.5 (Class 150) (andere auf Anfrage)

TL TK TH



Beidseitig dichtende Zwischenflanschschieber mit durchgehender Schieberplatte, für hohe Stoffkonzentration und anderen anspruchsvollen Anwendungen. Alle Versionen haben ein zweiteiliges Gehäuse mit internen Gleitleisten für leichtgängigen Hub. Baukastenprinzip, verfügbar in unterschiedlichsten Ausführungen und Nennweiten, auch in hochlegierten Stählen.

Der **TK** ist die Hochleistungsausführung. Das gegossene Dichtungsklemmringsystem (Typ K) verbessert die Dichtigkeit und erleichtert den Dichtungswechsel.

Verwendbar bei Stoffdichten bis 12 %.

Nennweiten: DN 50 bis DN 1000

Betriebsdruck:

TL
DN 50 - 125 (10 bar)

DN 150 - 250 (8 bar)

DN 300 - 400 (6 bar)

DN 450 (5 bar)

DN 500 - 600 (4 bar)

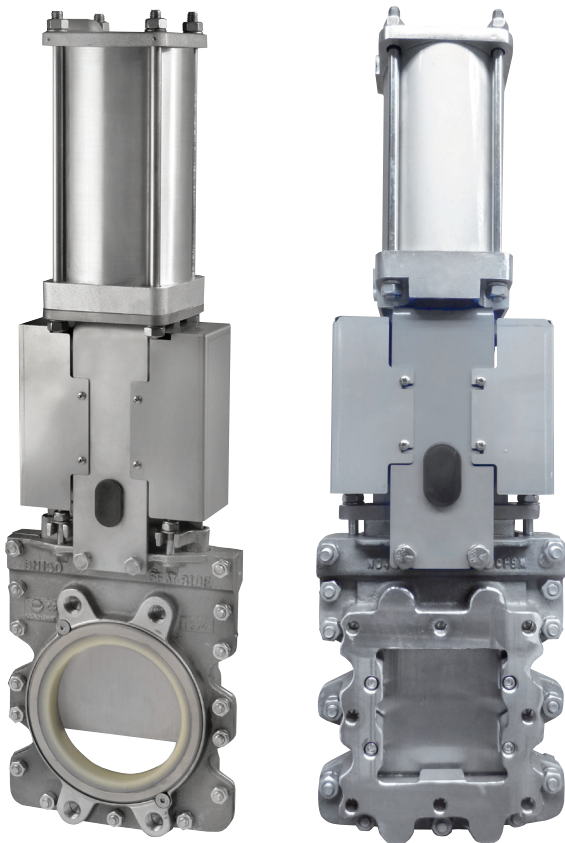
DN 700 - 1000 (2 bar)

TK
DN 50 - 250 (10 bar)
DN 300 - 900 (6/8 bar)

Der **TH** ist eine Hochleistungsausführung für hohe Betriebsdrücke.

Nennweiten: Jede Nennweite / jeder Druck

Flanschbild: PN 10, ASME B16.5 (Class 150) (andere auf Anfrage)



CR CK

Absperrschieber für den Spuckstoffbereich im Recyclingbetrieb wie Schwerschmutz- oder Sandschleusen, Cleaner u.s.w.

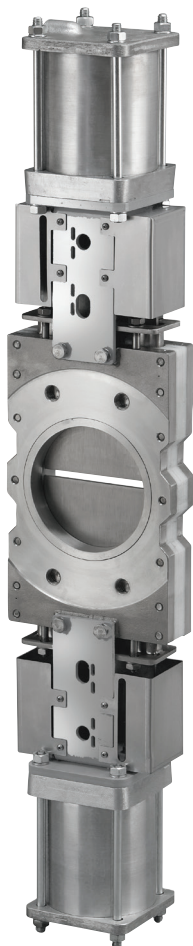
Der **CR** hat ein zweiteiliges Gehäuse mit rundem Ein- und eckigem Auslass (größer als Einlass) für einen blockadefreien Betrieb. Verfügbar in verschiedensten Ausführungen und Nennweiten, mit Oberflächenbehandlung oder Doppelpackung.

Nennweiten: DN 100 bis DN 600

Betriebsdruck: DN 100 - DN 400 (7 bar)
DN 500 - DN 600 (4 bar)

Der **CK** ist eine Ausführung mit eckigem Ein- und Auslass (größer als Einlass), für den Spuckstoffbereich im Recyclingbetrieb wie Schwerschmutz- oder Sandschleusen, Cleaner u.s.w.

Flanschbild: PN 10, ASME B16.5 (Class 150) (andere auf Anfrage)



DT

Beidseitig dichtender Doppelblattschieber für den Einsatz in stark feststoffhaltigem Medium im Recyclingbetrieb.

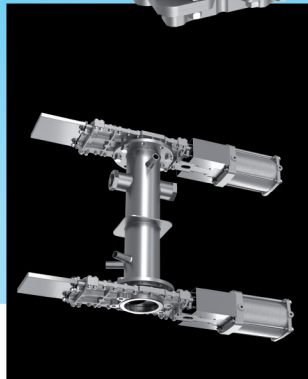
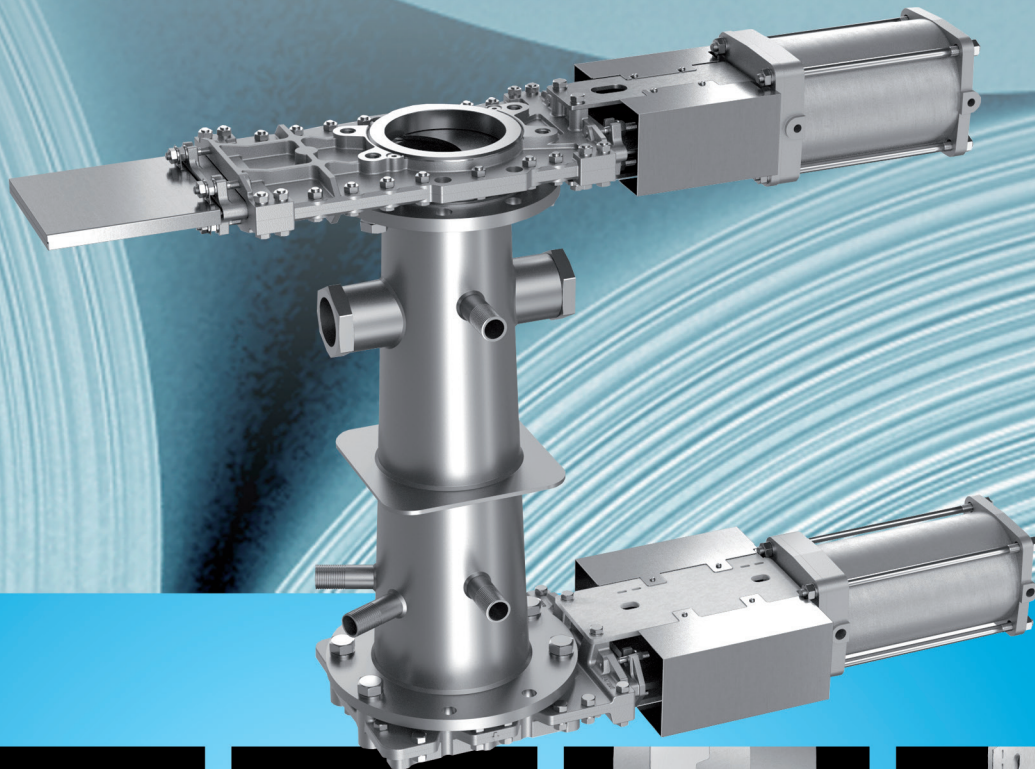
Das zweiteilige Gehäuse mit seiner reibungsarmen Gehäuseauskleidung und dem Doppelblattsystem bietet extrem kurze Öffnungs- und Schließzeiten.

Nennweiten: DN 100 bis DN 600

Betriebsdruck: DN 100 - DN 250 (10 bar)
DN 300 - DN 400 (6 bar)
DN 450 (5 bar)
DN 500 - DN 600 (4 bar)

Flanschbild: PN 10, ASME B16.5 (Class 150) (andere auf Anfrage)

SCHMUTZSCHLEUSEN



Lösungen

Die unterschiedlichen **ORBINOX** Schwerschmutzschleusen wurden vorrangig für Entfernung von Schwerschmutz in der Zellstoff- und Papierindustrie unter HD-Cleaner entwickelt. Die individuell angepassten Schiebertypen werden auch im Pulper-Bereich eingesetzt.

Die Kombination der Ventile hängt meist von den spezifischen Anwendungsanforderungen und der Erfahrung des Kunden ab.

Um jede Einsatzsituation bestmöglich abzudecken bietet **ORBINOX** zahlreiche Optionen von Ventilkombinationen an.

Die gebräuchlichste Lösung besteht aus **TK** am Einlass und **CR** am Auslass, wobei ein Übergangsstück zwischen beiden Ventilen entsprechend der Ventilverbindung verwendet wird. Andere verwendete Kombinationen: **CR/SK, CR/CR, TK/TK, EK/TK, ET/CR**.

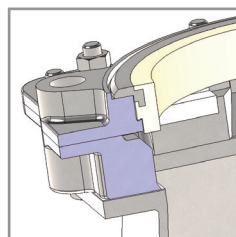
Die **CR-SK**-Kombination ist eine besonders langlebige Lösung für die schwierigsten Bedingungen.

Ventiloptionen und Zubehör

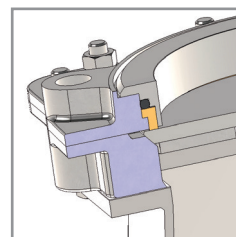
Die Ventile werden mit verschiedenen Zubehörteilen ausgestattet. Um sie noch besser gegen den durch die Verunreinigung ausgelösten Verschleiß zu schützen werden sie auch speziell angepasst. Dazu gehören eine Packungshaube, Doppelpackungssysteme, Spülanschlüsse, verstärkte Abstreifer, verschiedene Oberflächenbehandlungen zur Erhöhung der Schieberplattenhärte sowie Einlauf-, und Sitzringe.

Sitz Varianten

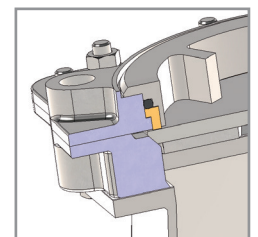
Abhängig von den Betriebsbedingungen werden die Ventile auch noch mit unterschiedlichen Sitzkonfigurationen ausgestattet. Polyurethan, Bronzegleitleisten, Anti-Wirbel-System usw.



Polyurethan



Bronze



Bronze + Wirbellbrecher
K-Ring

Weitere Armaturen



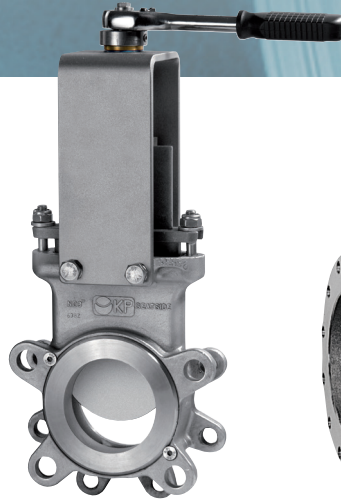
RM

Rückschlagklappe



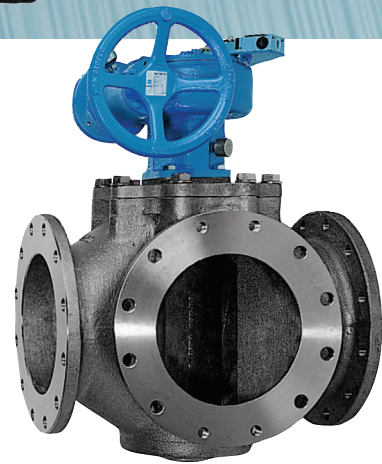
TP

Probeentnahmehahn



KP

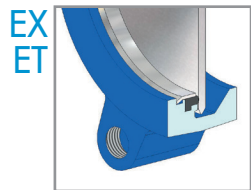
Transmitter
Isolierschieber



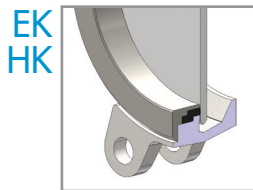
3/4 V

Umlenkventil

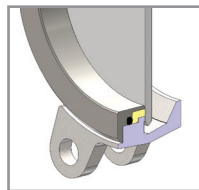
Sitzvarianten



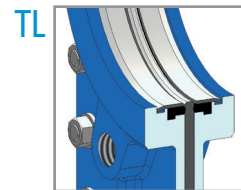
Weichdichtend Typ A
(Standard)



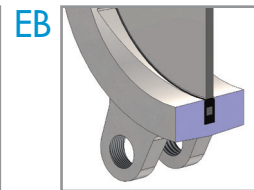
Weichdichtend Typ K



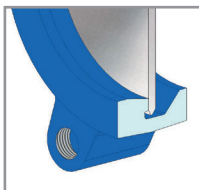
PTFE Typ K



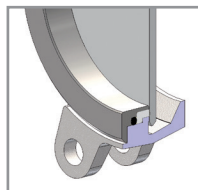
Weichdichtend Typ A



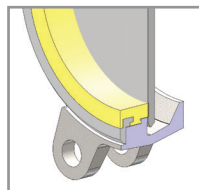
Weichdichtend



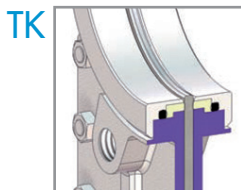
Metall/Metall



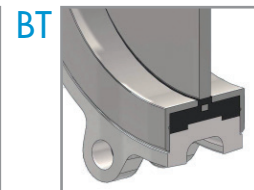
Metall/Metall Typ K



Polyurethan Typ K



Weichdichtend Typ K



Weichdichtend

Antriebsvarianten



Getriebe



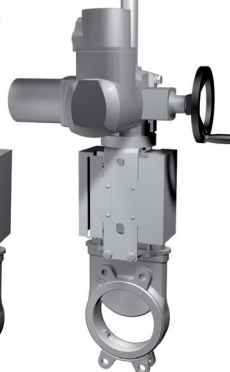
Handrad
nicht steigende
Spindel



Handrad
steigende
Spindel



Pneumatikzylinder



Elektro-
Antrieb



Einfachwirkender
Pneumatikzylinder



Hydraulik-
zylinder



Kettenrad



Schnellschluss-
Hebel



ORBINOX

VALVE SOLUTIONS IN MORE THAN 70 COUNTRIES

MEMBER OF THE  GROUP

ORBINOX VALVES INTERNATIONAL

Parque Tecnológico de San Sebastián
Pº Mikeletegui, 71 - planta 1ª
20009 DONOSTIA-SAN SEBASTIAN, SPAIN
Tel.: + 34 943 69 80 30
Fax: + 34 943 30 92 83
e-mail: ovi@orbinox.com

EUROPE

ORBINOX S.A.

ANOETA, GIPUZKOA • SPAIN
orbinox@orbinox.com

ORBINOX UK

CHICHESTER, WEST SUSSEX • UK
uk@orbinox.com

ORBINOX COMERCIAL

BELAUNTA, GIPUZKOA • SPAIN
comercial@orbinox.com

ORBINOX GERMANY

SCHWERTE, NRW • GERMANY
germany@orbinox.com

ORBINOX FRANCE

GENAS, REGION LYONNAISE • FRANCE
france@orbinox.com

DAMPER TECHNOLOGY

EASTWOOD, NOTTINGHAM • UK
sales@dampertechnology.com

ASIEN

ORBINOX CHINA

BEIJING / SHANGHAI • CHINA
china@orbinox.com

ORBINOX INDIA

COIMBATORE, TAMIL NADU • INDIA
india@orbinox.com

DAMPER TECHNOLOGY

COIMBATORE, TAMIL NADU · INDIA
sales.india@dampertechnology.com

AMERIKA

ORBINOX CANADA

LAVAL, QUEBEC • CANADA
canada@orbinox.com

ORBINOX USA

AMORY, MISSISSIPPI • USA
usa@orbinox.com

ORBINOX BRAZIL

INDAIATUBA, SÃO PAULO • BRAZIL
brasil@orbinox.com

ORBINOX CHILE

SANTIAGO • CHILE
chile@orbinox.com

ORBINOX PERU

LIMA • PERU
peru@orbinox.com

www.orbinox.com

